

ISA (Intake Sluitende Aanpak) en Paspoort voor Succes

Deze werkwijzer is onderdeel van de Start.route en geschreven voor:

- Intakers van het mbo
- Doorstroomcoaches (voorheen RMC-consulenten)
- Medewerkers van studentsucces (SSC, SAB, SLC)



Intakegesprek

Om de teksten leesbaar te houden, hebben we ervoor gekozen om de term 'intakegesprek' te gebruiken. We hebben het dan over het te gesprek tussen de jongere en het mbo na aanmelding.

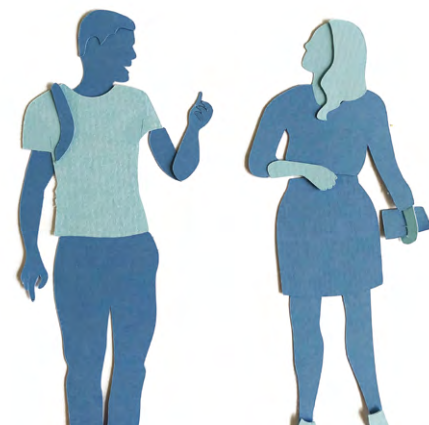
Gezamenlijke ISA

Met 'ISA' bedoelen we de Intake Sluitende Aanpak en ook alle naamvarianten van deze intake. Dus ook de gezamenlijke intake, het plaatsing plus-gesprek, het plus-gesprek, het verdiepend gesprek, het plaatsingsgesprek, passende kennismaking of welke andere naam wordt gebruikt in je organisatie.

Inhoudsopgave

Intake sluitende aanpak en Paspoort voor Succes

De allerbeste start	5
aanleiding voor deze werkwijzer	
Criteria voor ISA bij rechtstreekse	6
aanmelding op het mbo	
inclusief richtlijn schoolbaarheid en leerbaarheid	
Handreiking gesprek met de jongere	14
inclusief tips voor het formuleren van de	
ondersteuningsbehoefte	
Paspoort voor Succes	24



Werkwijzer

We gunnen jongeren de allerbeste start op het mbo

MBO

Jongere meldt zichzelf bij mbo

Jongere meldt zich bij de gemeente

Werk en inkomen / participatie

Doorstroomcoach contacteert (oud) VSV

Doorstroompunt

le screening

Jonger dan 23 jaar en **geen startkwalificatie?** Afstemming mbo met jongere. Contact mbo met Doorstroompunt over voorgeschiedenis (zie p.4) + afstemmen of Doorstroompunt betrokken moet zijn.

Als Doorstroompunt betrokken is

Afstemmen **wie gesprek** schoolbaar-/leerbaarheid voert.

Gesprek + optioneel test

Gesprek schoolbaar-/leerbaarheid met **jongere**, door **mbo óf Doorstroomcoach**. Optioneel Educatiemeter (of andere test) afnemen & bespreken uitkomst met de jongere.

Schoolbaar-/leerbaarheid?

Ja: jongere maakt 'Paspoort voor Succes' evt met ondersteuning, als voorbereiding op intake.

Nee: jongere maakt toekomstplan* met Doorstroomcoach.

le screening

Jonger dan 23 jaar en **geen startkwalificatie?** Contact W&l met Doorstroompunt over voorgeschiedenis en of betrokkenheid Doorstroomcoach gewenst is.

Paspoort voor Succes

Naar school! Jongere maakt 'Paspoort voor Succes' met ondersteuning door Doorstroomcoach en/of anderen uit zijn/haar netwerk.

Aanmelding mbo

Jongere deelt **Paspoort voor Succes** bij aanmelding op het mbo. Tijdens de intake kan een Doorstroomcoach of iemand anders uit het netwerk van de jongere aanwezig zijn.

Wel of niet plaatsbaar

Altijd terugkoppeling aan Doorstroompunt door mbo. Bij geen plaatsing kan het Doorstroompunt de jongere koppelen aan WMO/Participatie voor ondersteuning of overbrugging. Bij plaatsing doet het Doorstroompunt dit enkel als nodig. Als de jongere via W&l is gekomen, en niet plaatsbaar blijkt, geeft het Doorstroompunt dit door aan W&l. Begeleiding tijdens uitkering gebeurt door W&l, het Doorstroompunt blijft monitoren.

Gesprek + test

Educatiemeter (of andere test) afnemen & bespreken uitkomst. Jongere maakt met ondersteuning door Doorstroomcoach een **toekomstplan***.

De allerbeste start

Het is belangrijk dat de jongere op de opleiding terecht komt die bij hem of haar past. En dat de jongere vervolgens ook de juiste ondersteuning krijgt om het mbo succesvol te kunnen doorlopen.

Drie aanvliegroutes Eén werkwijze voor de hele regio

Het komt erop neer dat we nog vóór de intake met de jongere op het mbo, met hem of haar in gesprek gaan. In principe vindt dat gesprek al plaats op het voortgezet onderwijs of onder begeleiding van een Doorstroomcoach.

Het gesprek gaat over het toekomstplan van de jongere, de opleidingskeuze en ondersteuningsbehoefte. De jongere legt de uitkomst van het gesprek zelf vast in het 'Paspoort voor Succes'. Dat vormt de basis voor de (ISA) intake op het mbo.

Criteria voor ISA bij rechtstreekse aanmelding mbo

Inclusief richtlijn schoolbaarheid
en leerbaarheid



Aanmelding mbo entree

(zonder startkwalificatie)

Informatie opvragen bij het Doorstroompunt

Als een jongere zich **niet** rechtsreeks vanuit een onderwijssituatie aanmeldt voor entree is het belangrijk om altijd meer informatie op te vragen bij het Doorstroompunt over de schoolloopbaan. Uiteraard melden we dit aan de jongere. Het Doorstroompunt mag, als een jongere géén startkwalificatie heeft, informatie over de jongere delen.



Invullen Paspoort voor Succes

Het mbo waar de jongere zich aanmeldt, vraagt de jongere bij aanmelding om zijn of haar Paspoort voor Succes mee te sturen. Hoe dit 'technisch' werkt verschilt met mbo.

Bepalen welke soort intake

Op basis van het ingevulde Paspoort voor Succes en de zachte criteria (zie richtlijn schoolbaarheid en leerbaarheid op pagina pagina 12) bepaalt het mbo de vorm van de intake:

- Ofwel een reguliere intake, door docent Entree of niveau 2.
- Of een ISA, door docent Entree + iemand van SSC/SAB/LBC. In dit geval altijd contact met de ISA Doorstroomcoach.

Aanmelding mbo niveau 2,3,4

Afweging van de route

Als een jongere zich **niet** rechtsreeks vanuit een onderwijssituatie aanmeldt wordt er gekeken naar de harde en zachte criteria om de route te bepalen.

- **Harde criteria:** als de aanmelding voldoet aan twee of meer van deze criteria, is het de bedoeling dat er contact wordt opgenomen met het Doorstroompunt. Dit gebeurt na toestemming van de jongere. Zie op de volgende pagina de lijst van harde criteria.
- **Zachte criteria:** op basis van deze criteria wordt er gekeken naar schoolbaarheid en leerbaarheid. Zo kan er worden bepaald of er een gezamenlijke intake met het Doorstroompunt gewenst is en wie daarbij aanwezig zal zijn. Zie pagina 12.

Als een jongere na een ISA intake naar BBL of werk gaat: school initieert in dat geval een vervolgesprek ISA met de werkgever erbij.

Harde criteria BOL. Gelden er 2 of meer criteria? Neem dan contact op met de ISA Doorstroomcoach

- Late aanmelding (juli, augustus, september).
- Groot gat in onderwijsloopbaan = 1 jaar of langer tussen laatste school/diploma.
- Meerdere mbo's: zie voorgeschiedenis in de aanmelding.
- Meerdere aanmeldingen voor verschillende opleidingen.
- Bijzonder traject op het mbo.
- Verblijf in instelling.

Harde criteria BBL. Gelden er 2 of meer criteria? Neem dan contact op met de ISA Doorstroomcoach

- Late aanmelding (juli, augustus, september). Let op! Late aanmelding kan soms als student nog geen werkplek heeft.
- Groot gat in activiteiten (werkgever, stage, werkervaringsplaats) = 1 jaar of langer.
- Meerdere mbo's: zie voorgeschiedenis in de aanmelding.
- Meerdere aanmeldingen voor verschillende opleidingen.
- Bijzonder traject op het mbo.
- Verblijf in instelling.

De (ISA) Doorstroomcoach kan zelf contact opnemen voor een ISA intake met het mbo

- Onder voorwaarde dat hij/zij een jongere begeleidt en de jongere daarmee akkoord is.
- Als de Doorstroomcoach via het Netwerk Aansluiting Arbeidsmarkt (NAA) wordt geïnformeerd dat een jongere niet het uitstroom-perspectief 'onderwijs' heeft, maar zich wel aanmeldt bij het mbo.

Als er loonkostensubsidie of een jobcoach nodig is:

Dan stemt de Doorstroomcoach dit af met het Netwerk Aansluiting Arbeidsmarkt (NAA).

Voor leerlingen die van het VSO komen:

Bij vragen contact opnemen met de mentor/contactpersoon VSO of het Doorstroompunt. Desgewenst: mentor of Doorstroomcoach vragen om bij de intake aanwezig te zijn.

Bij VSO jongeren zonder diploma:

Is het de bedoeling dat er een 3-gesprek (ISA) wordt georganiseerd met leerling, de oude school en de ontvangende school en het Doorstroompunt. Als aanwezigheid van een Doorstroomcoach niet lukt of niet nodig is, dan in ieder geval wel informatie ophalen bij het Doorstroompunt.

Bij VSO jongeren mét diploma:

Altijd het Paspoort voor Succes bekijken en contact met het VSO opnemen. Als gewenst: VSO begeleider bij de ISA aanwezig om te vertellen wat de informatie in het Paspoort voor Succes betekent voor het handelen van de docent(en) op het mbo. En afhankelijk van de vragen: ook met het Doorstroompunt kortsluiten.

Bij 18+ VSO jongeren die zichzelf aanmelden:

Contact opnemen met het Doorstroompunt voor informatie of als gewenst, aanwezigheid bij de intake (ISA) van een Doorstroomcoach.

Richtlijn schoolbaarheid en leerbaarheid

Maatwerk: afhankelijk van gekozen opleiding

Om te bepalen of iemand schoolbaar en leerbaar is (of kan worden) moet er gekeken worden naar de totaalsituatie van de jongere en de gewenste opleiding. De uitkomst kan namelijk variëren ten opzichte van welke opleiding er gekozen wordt. Per opleiding kunnen bepaalde vaardigheden meer of minder van belang zijn. Leg de nadruk op die onderdelen die nodig zijn voor de uitoefening van het beroep.

Bekijk vóór de ISA-intake het Paspoort voor Succes (PvS) van de jongere. Hierin vind je informatie over de motivatie, leeromgeving en vaardigheden van de jongere en de ondersteuningsbehoefte, die zowel door de jongere zelf als door de mentor zijn geformuleerd. Bespreek deze informatie tijdens de ISA, benoem ook dat je zijn of haar PvS hebt bekeken.

Schat in wie of welke persoon gewenst is bij de ISA-intake.

Schoolbaarheid

Schoolbaarheid gaat in grote lijnen over houding en gedrag. Het geeft antwoord op de vraag of de jongere nu of in de nabije toekomst in staat is om aan het schoolsysteem te kunnen participeren.

Denk daarbij aan:

- **Financiën:** De jongere heeft voldoende inkomsten om rekeningen en eten te betalen. Hij zorgt zelf voor het verminderen van zijn schulden (financiën).
- **Huisvesting:** De jongere heeft een vaste woon- of verblijfplaats (huis of kamer) om in te wonen.
- **Huiselijke relaties:** De jongere heeft geen problemen (meer) met degenen met wie hij in huis woont of woont alleen.
- **Geestelijke en lichamelijke gezondheid:** De jongere kan hulp vragen als het niet goed met hem gaat. De jongere doet zijn dagelijkse dingen gewoon, ondanks eventueel middelgebruik of andere vormen van verslaving.
- **Algemeen dagelijkse vaardigheden:** De jongere kan meestal goed voor zichzelf zorgen (is in staat om zijn schoolwerk zelfstandig te maken, heeft een dag- en nachtritme wat aansluit bij het schoolsysteem, is (telefonisch) bereikbaar, is in staat om naar school en stage te komen, houdt zich aan regels en afspraken).

- **Sociaal netwerk:** De jongere heeft contact met familie en vrienden en kan participeren in een groep, maar dat zou ook nog beter kunnen.
- **Maatschappelijke participatie:** De jongere doet af en toe ook iets voor een ander.
- **Strafblad:** De jongere heeft niet (of vroeger) te maken gehad met politie/justitie.

Leerbaarheid

Leerbaarheid gaat over sociale ontwikkeling en motivatie. Het geeft antwoord op de vraag of de jongere nu, in de nabije toekomst óf met begeleiding, in staat is om gevraagde vaardigheden toe te passen.

Denk daarbij aan:

- **Schoolse vaardigheden:** De jongere is in staat om de basisvaardigheden te ontwikkelen om onderwijs te kunnen volgen.
- **Communicatieve redzaamheid:** De jongere is communicatief vaardig en kan zich goed uitdrukken. Kan de Nederlandse taal toepassen; is in staat duidelijk te maken wat hij/zij bedoelt; kan vragen stellen; varieert taalgebruik in verschillende situaties.

- **Praktische redzaamheid:** De jongere is in staat om zelfstandig problemen op te lossen. Kan meervoudige handelingen uitvoeren; reageert adequaat op onverwachte situaties.
- **Sociaal- emotionele ontwikkeling:** De jongere heeft kennis van de omgangsregels en kan dit toepassen in de relaties met anderen. Toont interesse in anderen; vraagt om hulp als hij er zelf niet uitkomt. De jongere is in staat om zijn eigen gevoelens te begrijpen en heeft begrip voor de gevoelens van anderen. Kan een mening geven; staat open voor de mening van anderen.
- **Leren leren:** De jongere is gemotiveerd om te leren en kan taakgericht werken. Kan bewust keuzes maken die gericht zijn op zijn toekomstperspectief; houdt zich aan afspraken en kan opdrachten uitvoeren.



Handreiking gesprek met de jongere

Inclusief tips voor het formuleren van de ondersteuningsbehoefte

Het voorwerk

Doel van het gesprek

Het doel van het gesprek is om de jongere te laten weten wat hem of haar te wachten staat op het mbo. En op welke extra hulp of ondersteuning hij/zij als student kan rekenen voor een succesvolle studie. Anderzijds geeft het gesprek het mbo inzicht in welke ondersteuningsbehoefte wellicht nodig is.

Het gesprek wordt gevoerd door de intaker van het mbo óf de Doorstroomcoach.

Checklist

- ✔ Bespreek met de jongere het doel van het intakegesprek.
- ✔ Bespreek met de jongere wie er bij het gesprek aanwezig zijn; ouders, Doorstroomcoach of anderen?
- ✔ Vraag de jongere om het Paspoort voor Succes in te vullen en met het mbo te delen. Of doe dit samen tijdens de intake van de jongere (meerdere gesprekken nodig).
- ✔ Gebruik het PvS van de jongere als input voor de agenda van het gesprek. Waarover wil je het hebben?
- ✔ Breng op basis van de informatie die je al hebt uit het Paspoort voor Succes factoren in kaart die je wil bespreken. Voorbeelden vind je op pagina pagina 21.
- ✔ Wees steeds duidelijk over welk paspoort je het hebt, want aan zijn of haar reisdocument heb je natuurlijk niets.

In gesprek

Hoe gaat het met de leerling en wat is nodig voor 'mbo-succes'?

2.

Wat ging afgelopen tijd goed? Wat kon er beter?

- Wanneer ging het wél lekker?
- Wat is dan de rol van de student, van de docent en van medestudenten?

1.

Welkom & uitleg doel en proces

- Waarover gaat het gesprek in grote lijnen.
- Doel van het Paspoort voor Succes en dankjewel voor het delen.
- Waarom voer jij dit gesprek met de jongere?
- Duur van het gesprek.
- Iets dat jongere/ouders of andere aanwezigen willen bespreken?
- Vertrouwelijkheid van het gesprek: alléén de jongere deelt informatie (via Paspoort voor Succes).

Welke uitdagingen heb je tijdens het studeren?

- Hoe is de student daar in het verleden mee omgegaan?
- Wat betekent dit voor de toekomstige mbo-studie?
- Wat kan je zelf doen, en wat heb je nodig van het mbo?

Schets omgeving mbo

- Meer eigen zelfstandigheid dan op het pro of vo.
- De begeleiding op het mbo is anders dan bij pro of vo.

Onderwijsbehoefte student

- Pagina 20: tips formulering ondersteuningsbehoefte.

3.

Conclusies en het Paspoort voor Succes

Laat de jongere reflecteren op het gesprek

- Is alles wat belangrijk is aan de orde gekomen?

- Bespreek ondersteuningsbehoefte die de jongere in het PVS heeft geformuleerd of die eventueel pas tijdens dit gesprek naar voren. Zodat de jongere deze herkent en/of eventueel nog kan opnemen of aanpassen in zijn PVS.
- Check of VOG nodig is, en of deze er is. Zo niet of school kan meedenken.

4.

Tot slot: afspraken & afronding

Afspraken over ondersteuning

- Wie doet wat, wanneer, hoe, wanneer en waar? Schrijf afspraken op en deel deze met de jongere.

Check: doelen bereikt?

- Afronding van het gesprek.
- Eventueel een vervolgspraak.



Tip: formuleer steeds positief!

Focus op de ondersteuningsbehoefte en niet op wat er 'mis' gaat of ging. Zo blijft het gesprek constructief.

Tips formuleren ondersteuningsbehoefte

Het Paspoort voor Succes behandelt factoren die van invloed zijn op het wel of niet succesvol doorlopen van de mbo-studie.

De jongere zelf én de vo mentor/coach en/of ouders/verzorgers geven in het PvS aan wat de ondersteuningsbehoefte is. In het gesprek kan je hierop doorvragen of - als er weinig informatie is gegeven - hierover in gesprek gaan. Bespreek in elk geval het onderdeel **'Wat heb ik nodig'**.

De hieronder gegeven voorbeelden zijn ter illustratie, uiteraard zijn er meer mogelijkheden en uitkomsten te bedenken. Maar zo heb je een idee.

Loopbaan

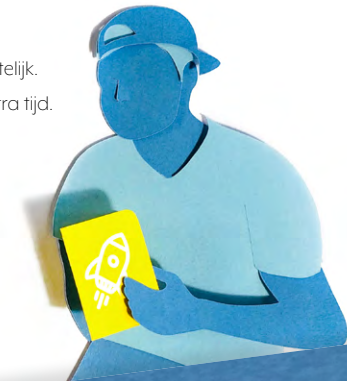
Ondersteuningsbehoefte kan zijn

- Bezoeken bedrijven.
- Een goed/beter beeld krijgen van de opleidingen
- Bespreken met wie netwerk opgezet kan worden.

Prestaties en werkhouding

Ondersteuningsbehoefte kan zijn

- Iemand die vertrouwen uitspreekt.
- Rustige plek om te werken.
- Een docent die extra uitleg of oefeningen geeft.
- Extra uitleg of bijles.
- Iemand die helpt bij plannen.
- Herhaalde instructie.
- Instructie zowel mondeling als schriftelijk.
- Toetsen in een grote letter of met extra tijd.
- Een duidelijke docent, controle.
- Een laptop.



Gedrag en sociaal-emotionele ontwikkeling

Onderwijsbehoefte kan zijn

- Iemand die vertrouwen uitspreekt.
- Iemand die complimenten geeft.
- De mogelijkheid een time-out te nemen.
- Een vaste plek in de klas.
- Iemand om een probleem mee te bespreken.
- Met iemand kunnen praten over welk probleem dan ook en die zijn best doen om jou te begrijpen,
- Hulp bij het aanspreken van anderen.
- Hulp bij het omgaan met kritiek.
- Nabijheid van de docent.
- Duidelijkheid over regels.
- Controle op bijvoorbeeld aanwezigheid.

Gezondheid

Onderwijsbehoefte kan zijn

- Iemand die vraagt hoe het gaat.
- Hulp van schoolmaatschappelijk werk.
- Hulp van jeugdverpleegkundige of een verslavingsdeskundige.
- Aanpassingen in het schoolgebouw (rolstoeltoilet, lift).

Thuisituatie

Onderwijsbehoefte kan zijn

- Een veilige (rustige) plek voor schoolwerk.
- Aandacht (gesprekken) van volwassenen uit het netwerk van de jongere.
- Schuldhulpverlening.
- C.J.G./buurtzorg.



Met het Paspoort voor Succes deelt de jongere zelf relevante informatie met zijn of haar toekomstige mbo. Waarom hij voor een bepaalde opleiding kiest en welke hulp hij denkt nodig te hebben om zijn of haar opleiding succesvol te doorlopen, zijn belangrijke onderwerpen.

Invullen van het Paspoort voor Succes

De meeste jongeren vullen het Paspoort voor Succes in onder begeleiding van de mentor op het voortgezet onderwijs. Een andere optie kan zijn dat dit samen met de Doorstroomcoach wordt voorbereid. Maar het kan ook zo zijn dat een leerling vanuit een regio komt waar PvS nog niet actief is. Dan ontvangt de leerling een link van het mbo met het verzoek om dit te bespreken met zijn mentor of anderen uit zijn netwerk en het in te vullen voorafgaand aan de intake. Dat kan online, via computer of mobiel.

Paspoort voor Succes: de juiste variant

Er zijn verschillende varianten beschikbaar, afhankelijk van de route die wordt doorlopen. Of je nu naar (een ander) mbo, naar werk of bol gaat.



www.PaspoortvoorSucces.nl

Scan de QR-code óf ga rechtstreeks naar bovenstaande link.

Het Paspoort voor Succes

Jongeren gaan naar PaspoortVoorSucces.nl om een account aan te maken, of gebruiken de QR-code van hun VO-mentor of Doorstroomcoach.



Vragen of feedback?

Stuur een mail naar Jannette Klaver
via j.klaver@zwolle.nl

Augustus 2023